

# Projet REGAIN :

---

Accompagner l'évolution des pratiques agricoles sur le plateau de Valensole vers des agrosystèmes plus durables



# Ordre du jour

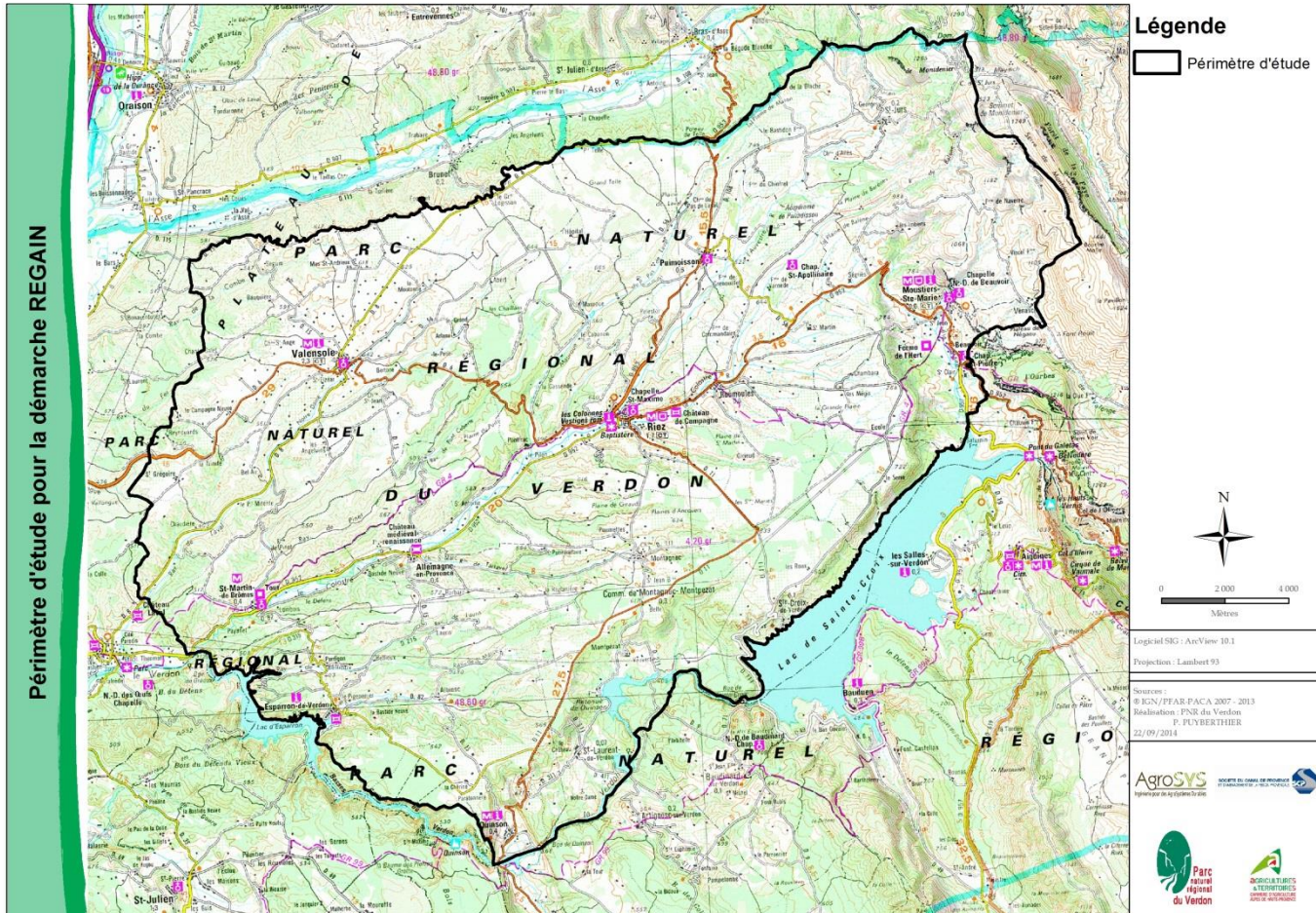
- Origine de la démarche
- Enjeux et Objectifs de REGAIN
- Etat d'avancement
- Echanges/discussions

# Origine de la démarche

Constats de départ, volonté de partenariat:

- Jacques ESPITALIER, vice-président du Parc naturel régional du Verdon
- Christian Charbonnier, chambre d'agriculture 04
- François Prévost, Société du Canal de Provence

# Zone d'intervention



**Zone du projet : 50 000 ha dont 28 000 cultivés**

# Un territoire à enjeux forts

## Un territoire agricole de 1ère importance pour le département

- Un peu plus 330 exploitations agricoles
- 28 000 ha de surface agricole utile dont 6 500 ha de blé dur, 4 800 ha de plantes à parfum (lavandin, lavande, sauge, ...)
- 2 800 UGB : Ovins, caprins, bovins

## Des filières de productions et de commercialisation bien structurées avec des retombées économiques locales

- lavandin, blé dur, apiculture... : nous avons besoin de citer des chiffres ici

# Un territoire à enjeux forts

## Des ressources en eau locales en péril

- Pollution des points d'eau par les nitrates et les produits phytosanitaires
- Classement en zones vulnérables des communes
- Classement comme captages prioritaires de certains points d'eau

## Des sols dont le potentiel faiblit

- Taux de matière organique faibles
- Erosion, facteur aggravant la faiblesse des potentiels pédologiques



# Un territoire à enjeux forts

- Un paysage façonné par l'agriculture, source de richesse et d'attractivité (retombées touristiques...)



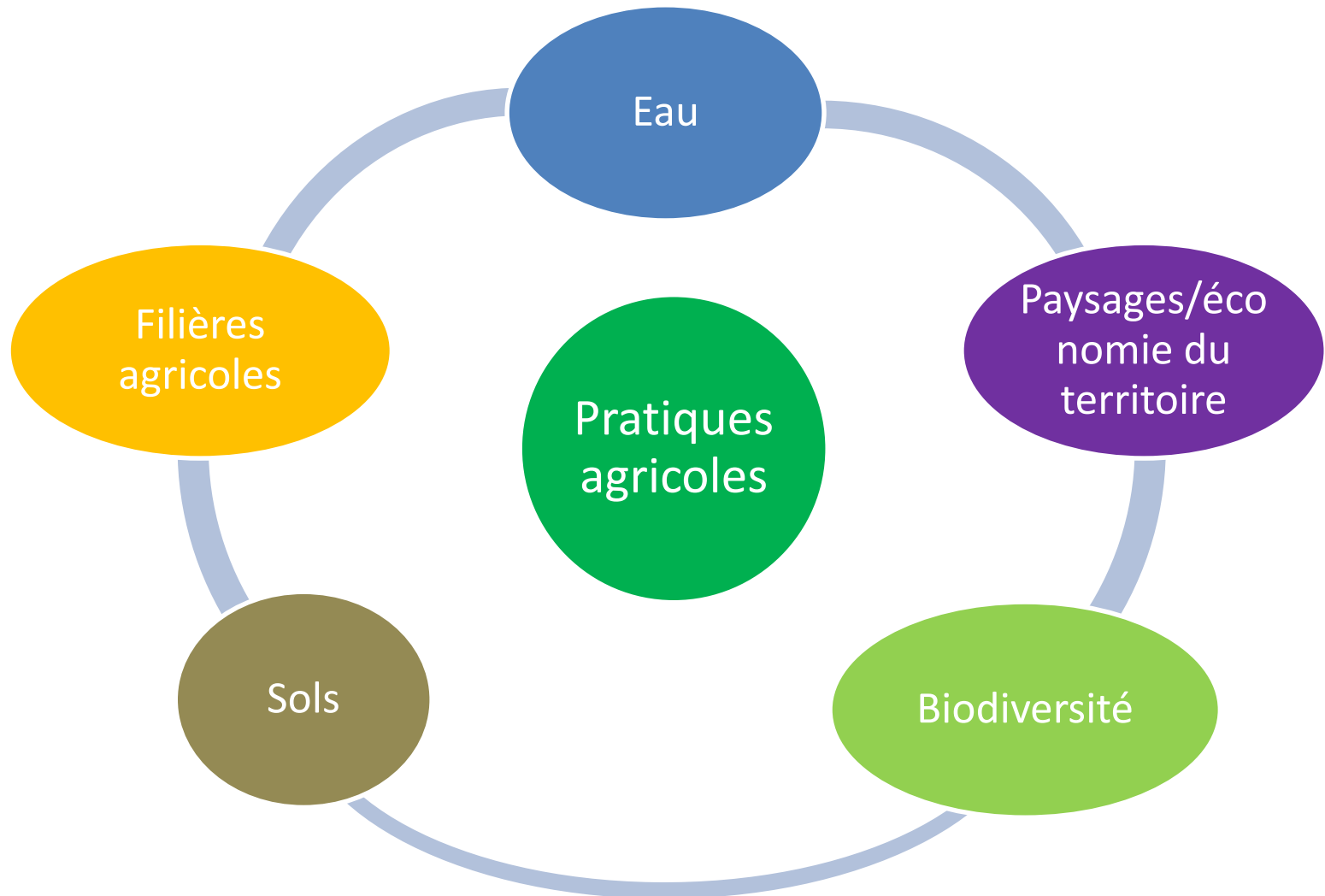
# Un territoire à enjeux forts

- Une multitude d'espèces inféodées au milieu agricole
  - ➔ Des pratiques agricoles garantes du maintien de cette biodiversité





# Des interactions complexes



# Faire face à ces enjeux : naissance de REGAIN



→ Accompagner l'évolution des pratiques agricoles vers des agrosystèmes durables

# Positionnement de REGAIN

## Ce Qu'EST REGAIN:

UNE DÉMARCHE TERRITORIALE, PLUS QU'UN PROJET,  
CO-PORTÉE PAR DES STRUCTURES COMPLÉMENTAIRES

UNE DÉMARCHE D'EXPÉRIMENTATION ET D'INNOVATION, CENTRÉE SUR LES  
AGRICULTEURS VOLONTAIRES

## CE QU'IL N'EST PAS:

UN PROGRAMME DE RECHERCHE FONDAMENTALE ET THÉORIQUE

UN GUICHET FINANCIER

# Les problématiques à traiter

- MAINTENIR L'ACTIVITÉ AGRICOLE DU PLATEAU DANS SA DIVERSITÉ
- MAINTENIR ET DÉVELOPPER DES FILIÈRES AGRICOLES STRUCTURANTES AU NIVEAU RÉGIONAL
- PLACER LA QUALITÉ DE L'EAU, LA FERTILITÉ DES SOLS ET LA GESTION DES PAYSAGES COMME DES COMPOSANTES INDISPENSABLES ET INCONTOURNABLES DE L'ÉVOLUTION DES SYSTÈMES DE CULTURE
- EXPLICITER ET VALORISER LES LIENS ET INTERDÉPENDANCES ENTRE AGRICULTURE ET BIODIVERSITÉ
- APPRÉHENDER LA POURSUITE DE L'AMÉNAGEMENT HYDRAULIQUE DU PLATEAU À L'AUNE DE CES ENJEUX ET DANS UNE PERSPECTIVE DE DÉVELOPPEMENT DURABLE DU PLATEAU

# Comment ?

- CRÉER UNE DYNAMIQUE EN ENTRAINANT PROGRESSIVEMENT UN MAXIMUM D'AGRICULTEURS
- MOBILISER DES RESSOURCES (HUMAINES, TECHNIQUES, SCIENTIFIQUES, FINANCIÈRES...) POUR FACILITER L'INNOVATION, L'EXPÉRIMENTATION
- CAPITALISER, VALORISER, DIFFUSER

# La démarche

- Des partenaires du projet aux spécialités et méthodes diverses
- De nombreuses initiatives
- Beaucoup d'acteurs engagés : agriculteurs, instituts techniques, instituts de recherche, financeurs...
- Certaines thématiques encore mal connues
- Des risques de dispersion et de lassitude de la profession agricole



- Elaboration d'un P.A. concerté et partagé après consultation large et prise en compte des autres démarches
- Un positionnement complémentaire aux autres initiatives



# Les thèmes pré-identifiés

QUALITÉ DES SOLS

FERTILISATION BLÉ DUR

GESTION DE L'ENHERBEMENT EN LAVANDIN

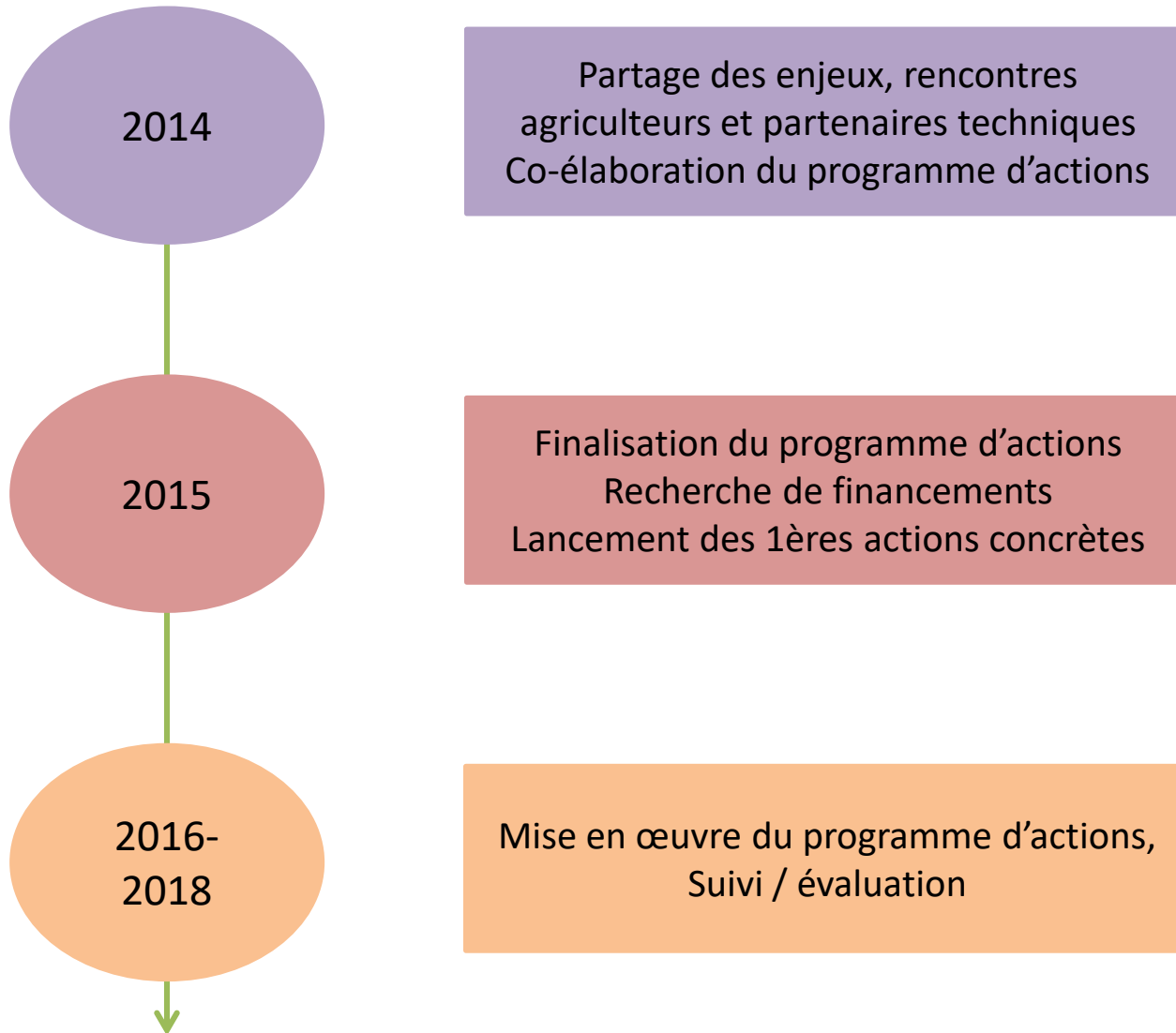
DÉPÉRISSEMENT DU LAVANDIN

L'IRRIGATION SUR LE PLATEAU

INFRASTRUCTURES AGRO-ÉCOLOGIQUES

DIVERSIFICATION DES PRODUCTIONS

# Etat d'avancement



# Démarche et gouvernance

## COMITE DE GESTION

CA04 // PNRV // SCP // AgroSys

- Construction du plan d'actions
- Pilotage du projet/Coordination des actions/analyse, évaluation
- Mise en relation des différents partenaires
- Recherche de financements

## COMITE DE PILOTAGE élargi

**Agriculteurs, filières, partenaires institutionnels et financeurs**

- Tous amenés à travailler sur l'ensemble des thématiques

Fertilisation blé dur  
Groupe de travail  
technique

Qualité du sol  
Groupe de travail  
technique

Irrigation  
Groupe de travail  
technique

etc.

+ Actions transversales : formations, démonstrations, transfert d'expériences

