

AgroSYS

Ingénierie pour des AgroSystèmes Durables



La Chaire AgroSYS

Rapprocher entreprises, ingénierie et formation,
pour réfléchir et agir pour la transition
agroécologique.

Interface entre le monde scientifique, les acteurs des territoires et des filières agricoles, AgroSYS facilite la mise en place de projets au service de la durabilité des agrosystèmes.

Créée en 2014, la Chaire AgroSYS entame en 2021 son troisième cycle d'une durée de 4 ans. Forte du soutien de mécènes historiques, elle intègre de nouveaux partenaires représentant des secteurs d'activité diversifiés.



AgroSYS,

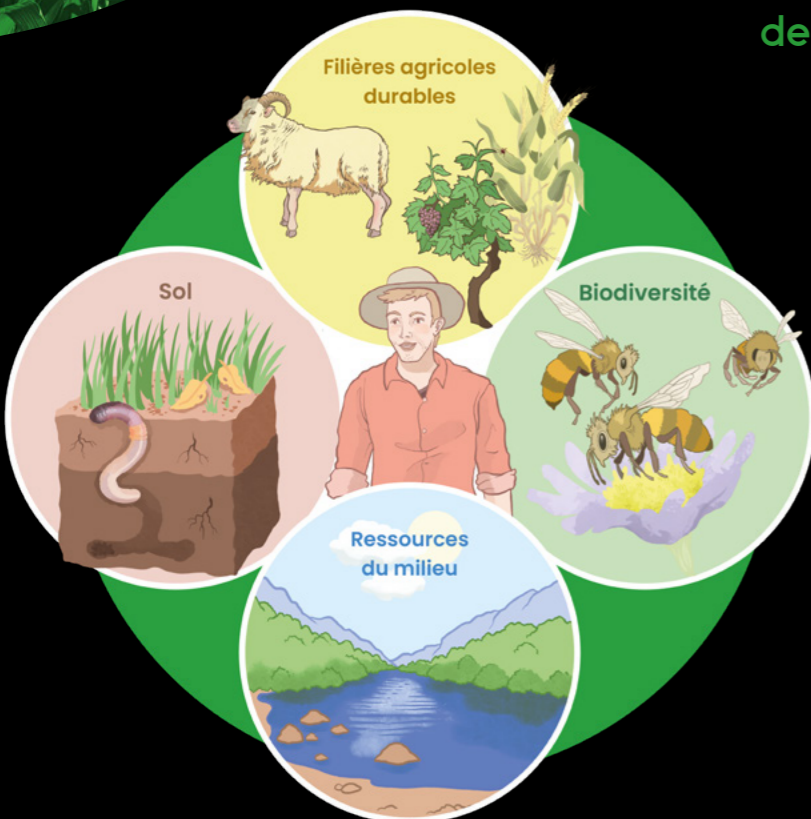
une approche système pour une transition agroécologique des filières agricoles

La transition agroécologique impose de profonds changements dans la façon d'analyser, d'évaluer et de concevoir tant des systèmes de culture que des systèmes de production au sein des territoires.

Pour répondre à ces enjeux, AgroSYS se base sur une approche systémique :

- appréhender les agrosystèmes dans leur globalité, en considérant explicitement les interactions (ressources du milieu, en particulier le sol – biodiversité et filières agricoles) qui en déterminent le fonctionnement ;

- conceptualiser les problèmes afin de les étudier, les piloter, proposer des solutions.



Les activités de la Chaire

Animer un collectif de chercheurs, mécènes, acteurs du terrain, étudiants et stimuler l'interdisciplinarité.

Catalyser des projets partenariaux

Les questionnements sur la transition agroécologique soulevés par les structures partenaires de la Chaire sont positionnés au sein d'une analyse globale de la durabilité de leurs pratiques ; ces questionnements initient une réflexion partagée sur les stratégies à mettre en œuvre pour une transition vers des systèmes plus durables.

Les instances de gouvernance de la Chaire sont des temps forts d'échanges qui facilitent la mise en relation entre les structures mécènes et l'émergence d'initiatives collectives.

Produire des connaissances, des méthodes en participant à la formation des future.s ingénieur.e.s agronomes

Des projets sont développés sur la base du plan d'action élaboré avec les partenaires et menés par les étudiants de l'Institut Agro dans le cadre de leurs enseignements :

- I Des stages sur des thématiques liées à la transition agroécologique ;
- II Des projets étudiants commandités aux différentes options d'ingénieurs) ;
- III Des concours pour soutenir des projets étudiants innovants et d'entrepreneuriat pour lesquels les porteurs bénéficient d'un soutien financier et d'un accompagnement dès la construction du projet jusqu'à la valorisation des résultats ;
- IV Un prix pour le meilleur mémoire de l'année est remis lors de la RDD à l'Institut Agro de Montpellier.

Diffuser et partager les savoirs

AgroSYS facilite la diffusion de réflexions et le transfert de connaissances et de méthodes accompagnant la transition agroécologique à travers l'organisation de :

- I Séminaires et colloques sur des questions scientifiques et techniques en lien avec la transition agro-écologique ;
- II Conférences CulturesSciences en collaboration avec l'Institut Agro de Montpellier ;
- III Ateliers-café d'une heure animés autour d'une thématique spécifique ;
- IV Visites de projets emblématiques pour la transition agroécologiques ;
- V Création de ressources pédagogiques sous forme de web-documentaires, vidéos ou ateliers ;

Les acteurs de la Chaire

Un réseau de partenaires engagés

Les membres participent activement à la vie de la Chaire et la soutiennent financièrement via le mécénat. Ils sont impliqués dans les grandes orientations et le développement des projets. La participation aux instances de gouvernance permet d'échanger autour des enjeux forts pour la transition agroécologique. Par leur diversité, ils apportent des regards différents sur chaque problématique et enrichissent les réflexions.



Des collaborations vers la transition



Daniel Dos Santo et Clara Jodar

Treesition

Lauréats du concours Graines d'Agro 2021
prix Agriculture durable de la Chaire AgroSYS

« Lors du concours Graine d'Agro, nous avons eu le plaisir de recevoir le prix de l'Agriculture durable de La Chaire AgroSYS. C'était le plus beau prix pour nous et notre modèle d'économie circulaire. Cet échange ne sait pas arrêté puisque nous avons poussé la collaboration. Un grand merci d'être entré dans notre vie et de nous guider dans la jungle de la startup ! »



Juliette Peres

**Responsable développement FABLIM,
Le Labo des territoires alimentaires méditerranéens**

« La Chaire AgroSYS a été partenaire depuis le début de nos travaux sur les tiers-lieux nourriciers. AgroSYS a considérablement contribué aux travaux d'analyse sur la façon dont les tiers-lieux nourriciers inscrivent leurs actions dans un système agroécologique territorial et de l'impact de ces actions au niveau social, économique et environnemental. »

L'Institut Agro et sa Fondation

La Chaire AgroSYS est portée par l'Institut Agro et par sa Fondation dans le cadre de son Programme « Acteur et Moteur des transformations » qui réunit une quinzaine de Chaires partenariales très dynamiques.

Les enseignants-chercheurs de l'Institut Agro, issus de plusieurs unités de recherche (UMR), sont régulièrement sollicités à participer à l'animation de groupes de travail thématiques et dans l'encadrement scientifique d'actions spécifiques.

En appui du développement de la Chaire, la Fondation assure la collecte des dons et le suivi de l'utilisation des fonds, dans le respect des règles du mécénat.

AgroSYS

Institut Agro Montpellier

2, place Pierre Viala - Bât.14 - Mandon
34060 Montpellier Cedex 02

Tél : 06 32 81 12 86

www.agrosys.fr

